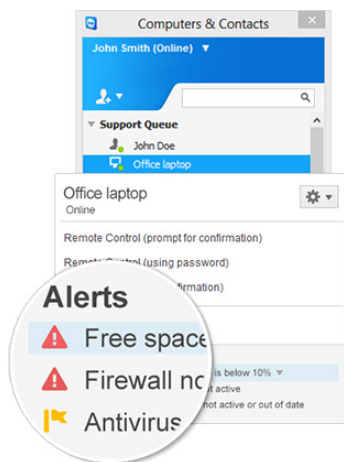


Behalten Sie die wichtigen Dinge Ihres IT-Lebens im Blick



ITbrain ist eine IT Management Plattform, die Ihnen dabei hilft die Effizienz Ihrer IT Prozesse zu steigern. Komplet in TeamViewer integriert, bietet ITbrain Ihnen die Möglichkeit stets Ihre Systeme im Auge zu behalten. Richten Sie individuelle Checks ein, die Sie gezielt z. B. über Festplattenzustand, Antivirus-Software oder Online-Status eines Computers informieren. Mit der integrierten Inventarisierung erstellen Sie zudem ganz einfach Berichte über all Ihre IT-Bestände in Ihrem Netzwerk.

Komfortabel überwachen Sie all Ihre Geräte in der TeamViewer Management Console oder über Ihren TeamViewer Client und erhalten Alarmmeldungen zusätzlich direkt per E-Mail.

ITbrain™ - Remote Monitoring und Inventarisierung

ITbrain™ bietet erweiterte Monitoring-Checks, Inventarisierung und mehr.

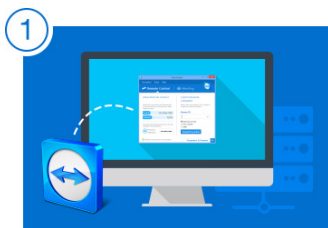
Funktionen

- Remote Monitoring
- Alarmprotokoll
- E-Mail-Benachrichtigungen
- Inventarisierung
- Inventar-Berichte

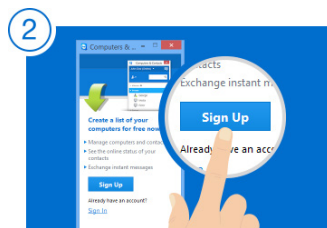
Checks

- Online-Status
- Festplattenzustand
- Arbeitsspeicher-Auslastung
- CPU-Auslastung
- Prozesse
- Windows-Dienst
- Ereignisprotokoll
- Speicherkapazität
- Windows Update
- Antivirus-Software
- Windows-Firewall

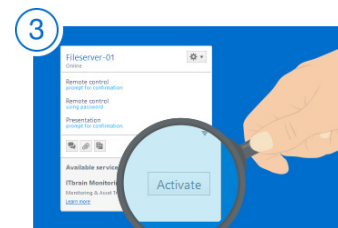
Los geht's



ITbrain ist in TeamViewer integriert. Um loszulegen, installieren Sie bitte TeamViewer auf allen Geräten, auf denen Sie später ITbrain aktivieren wollen.



Erstellen Sie ein TeamViewer-Konto und fügen Sie Ihre Geräte der Computer & Kontakte-Liste hinzu.



Klicken Sie mit der rechten Maustaste auf ein Gerät in Ihrer Computer & Kontakte-Liste und klicken Sie anschließend auf „Aktivieren“. ITbrain ist nun auf dem jeweiligen Gerät aktiviert!

Tip: Sie können ITbrain auch auf mehreren Geräten gleichzeitig aktivieren. Verwenden Sie hierfür die TeamViewer Management Console.