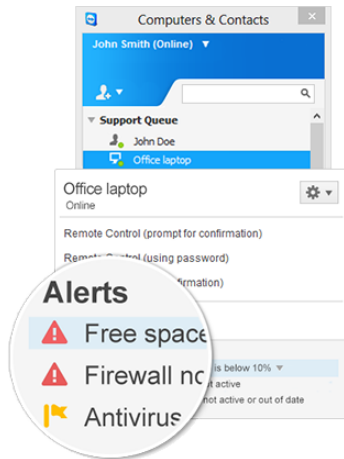


Monitoring & Asset Management

Überwachen Sie Ihre Geräte und verwalten Sie Ihr IT-Inventar.



ITbrain ist eine IT Management Plattform, die Ihnen dabei hilft die Effizienz Ihrer IT Prozesse zu steigern. Komplet in TeamViewer integriert, bietet **ITbrain Monitoring & Asset Management** Ihnen die Möglichkeit stets Ihre Systeme im Auge zu behalten. Richten Sie individuelle Checks ein, die Sie gezielt z. B. über Festplattenzustand, Antivirus-Software oder Online-Status eines Computers informieren. Mit der integrierten Inventarisierung erstellen Sie zudem ganz einfach Berichte über all Ihre IT-Bestände in Ihrem Netzwerk.

Komfortabel überwachen Sie all Ihre Geräte in der TeamViewer Management Console oder über Ihren TeamViewer Client und erhalten Alarmmeldungen zusätzlich direkt per E-Mail.

Probleme frühzeitig erkennen & augenblicklich reagieren

ITbrain bietet erweiterte Monitoring-Checks, Inventarisierung und mehr.

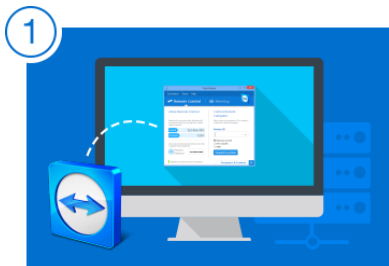
Funktionen

- Remote Monitoring
- Individuelle Richtlinien
- Alarmprotokoll
- E-Mail-Benachrichtigungen
- Inventarisierung
- Inventar-Berichte

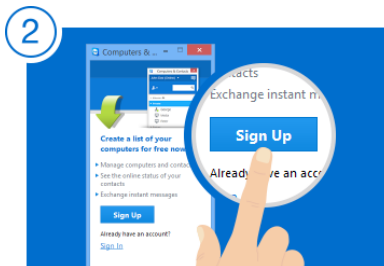
Checks

- Online Status
- Festplattenzustand
- Arbeitsspeicher-Auslastung
- CPU-Auslastung
- Prozesse
- Windows-Dienste
- Ereignisprotokoll
- Speicherkapazität
- Windows Update
- Antivirus-Software
- Windows-Firewall

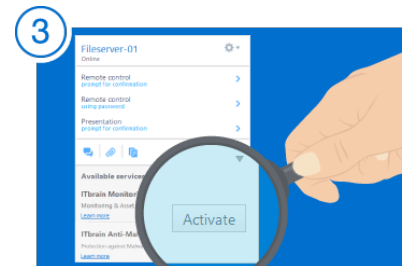
Los geht's



ITbrain ist in TeamViewer integriert. Um loszulegen, installieren Sie bitte TeamViewer auf allen Geräten, auf denen Sie später ITbrain aktivieren wollen.



Erstellen Sie ein TeamViewer-Konto und fügen Sie Ihre Geräte der Computer & Kontakte-Liste hinzu.



Klicken Sie im Kontextmenü eines Gerätes auf „Aktivieren“ ITbrain ist nun auf dem jeweiligen Gerät aktiviert!

Tipp: Über die TeamViewer Management Console können Sie ITbrain auf mehreren Geräten gleichzeitig aktivieren.